



# Иди и рисуй!

Моделирование в работе аналитика



Григорий Печенкин

# Кто я такой



В IT ~25 лет

Активный участник Сообщества Аналитиков [uml2.ru](http://uml2.ru)

Участник оргкомитета Летнего Аналитического Фестиваля

Автор курсов и статей, посвящённых работе с требованиями

Создатель [WEBURSITET.RU](http://webursitet.ru)

[Greesha.ru@gmail.com](mailto:Greesha.ru@gmail.com)

<https://greesha.ru>

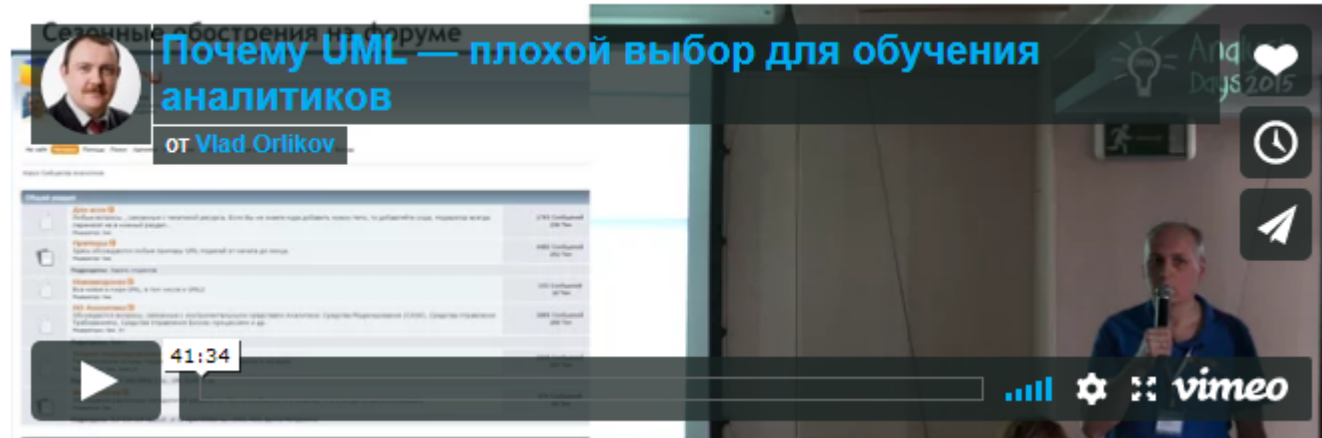
<http://uml2.ru>

<http://conf.uml2.ru>

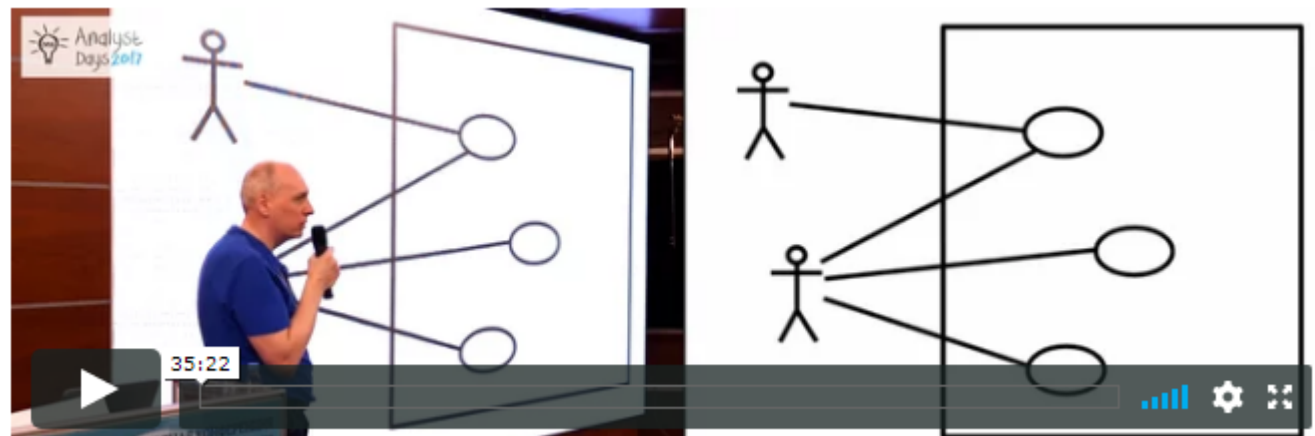
<https://webursitet.ru>

# Это выступление — развитие темы

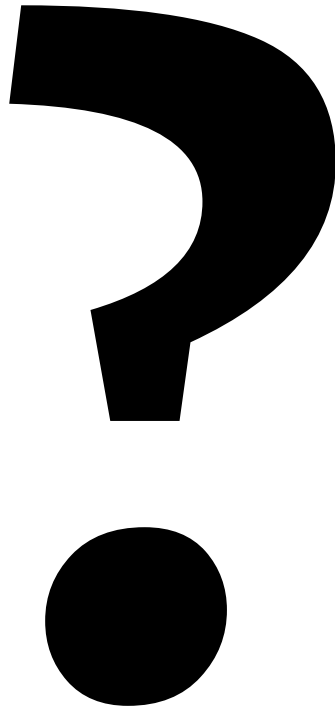
Почему UML — плохой выбор для обучения начинающих аналитиков  
(Analyst Days 2015, Минск)



Что может быть проще моделирования!  
(Analyst Days 2017, Москва)



В каких ситуациях вы используете диаграммы?



# Использование диаграмм

- Описание бизнес-требований — разработка Концепции
  - Выявление заинтересованных лиц и пользователей
  - Выявление их проблем, ожиданий, потребностей
  - Описание процессов, подлежащих автоматизации
  - Выявление и описание возможностей системы
  - Описание структур (организационной, физической и т. п.)
  - Входы и выходы, границы системы
  - Состав системы
- Детализация требований — разработка ТЗ и SRS
  - Сценарии взаимодействия / user stories
  - Объекты, их состояния и операции над ними
  - Алгоритмы
  - Бизнес-процессы

# Разберём на примере

## ОАО "Электросеть"

141013, Московская обл., Мытищинский муниципальный район, г. Мытищи, ул. Угольная, д. 1 Телефон: 8 (495) 586-34-28

[О компании](#)

[Новости](#)

[Электронная Приемная](#)

[Сотрудничество](#)

[Контакты](#)

[Вакансии](#)

Информация

Нормативные акты

Раскрытие информации

Закупки

Места и способы оплаты

Передать показания приборов учета

Личный кабинет клиента

Замена приборов учета

Архив

Часто задаваемые вопросы

### Тарифы

◆ Цены (тарифы) на электрическую энергию на 2017 год для населения и приравненным к нему категориям потребителей на территории Московской области (РАСПОРЯЖЕНИЕ № 203-Р от 16.12.2016)

◆ Единые (котловые) тарифы на услуги по передаче электрической энергии по сетям на территории Московской области на 2017 год

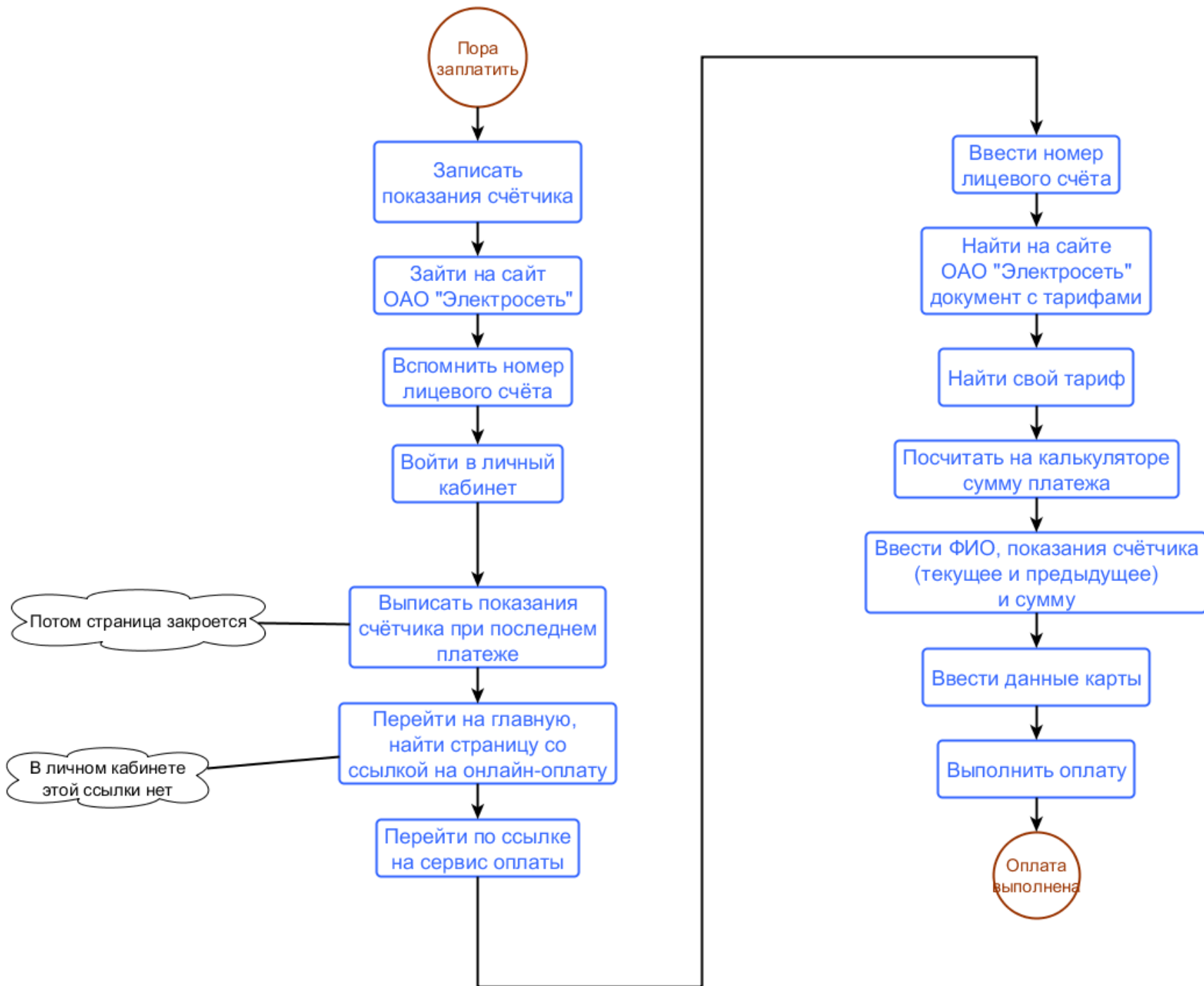
◆ Предельные уровни нерегулируемых цен на электрическую энергию (мощность), поставляемую покупателям ОАО "Электросеть" на 2017 год:

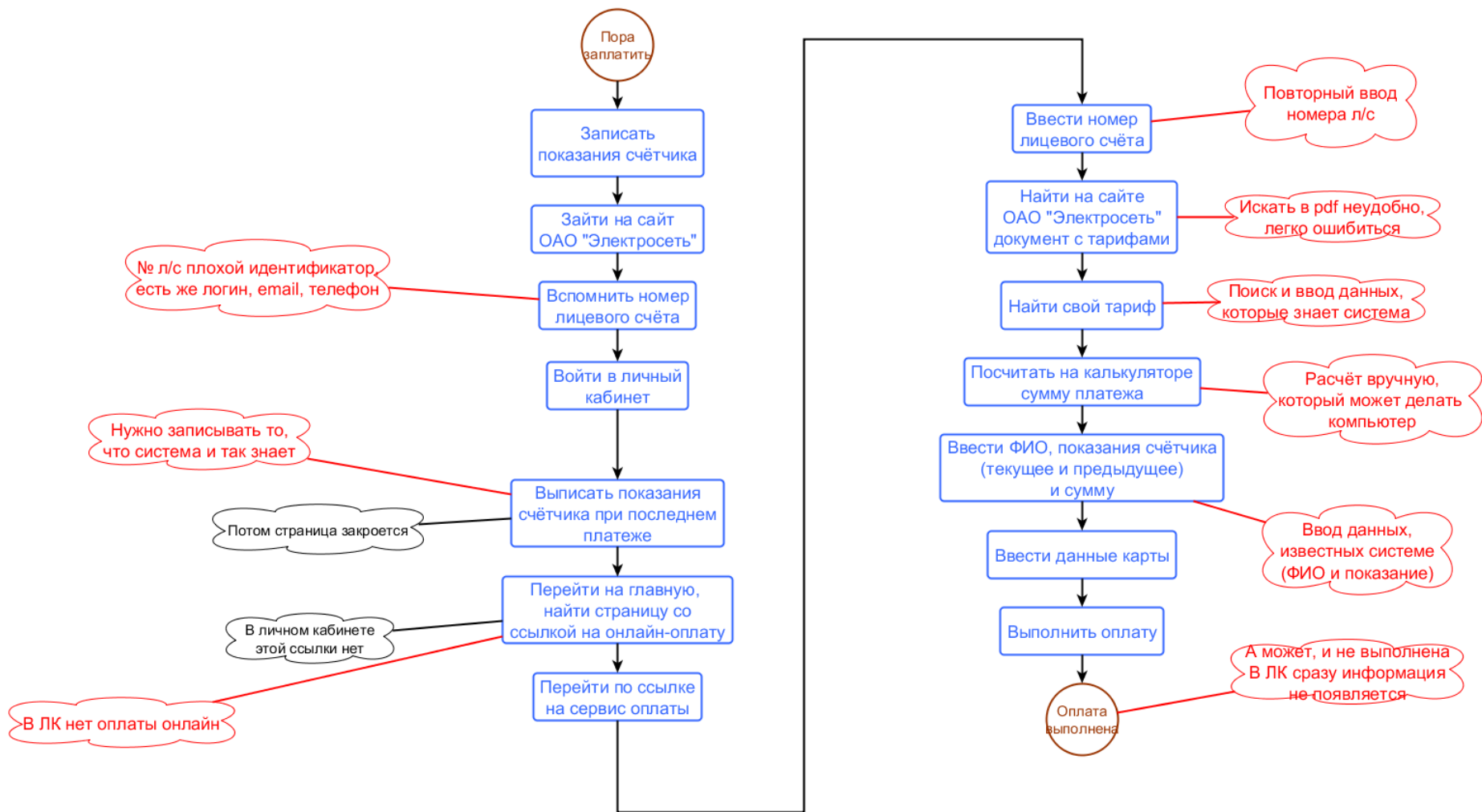
- |           |          |
|-----------|----------|
| - Январь  | - Июль   |
| - Февраль | - Август |
| - Март    |          |
| - Апрель  |          |
| - Май     |          |
| - Июнь    |          |

◆ Составляющие предельных уровней нерегулируемых цен за 2017

### Награды









## Проблемы пользователя



№ л/с - это плохой идентификатор

Повторный ввод номера л/с

Предыдущие показания

Нужно выписывать то, что система и так знает

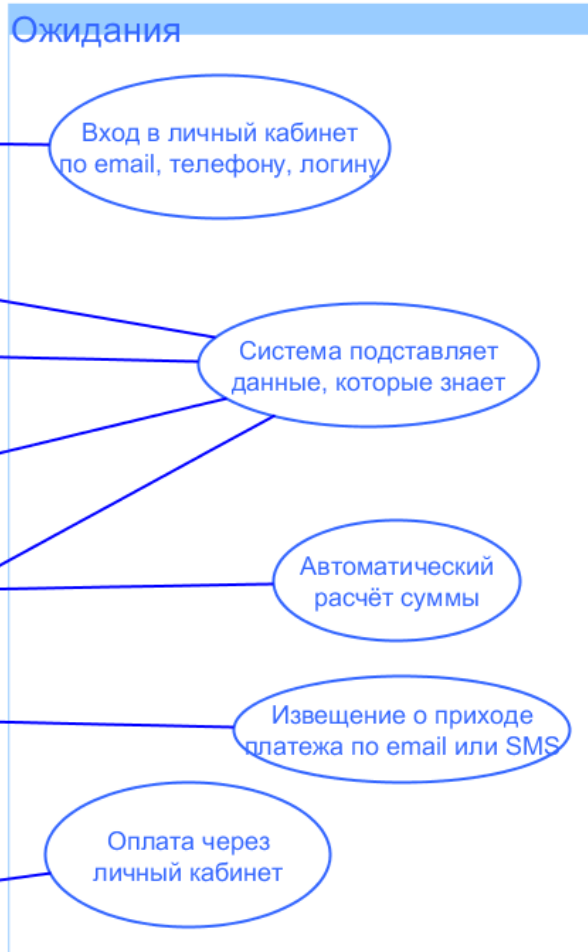
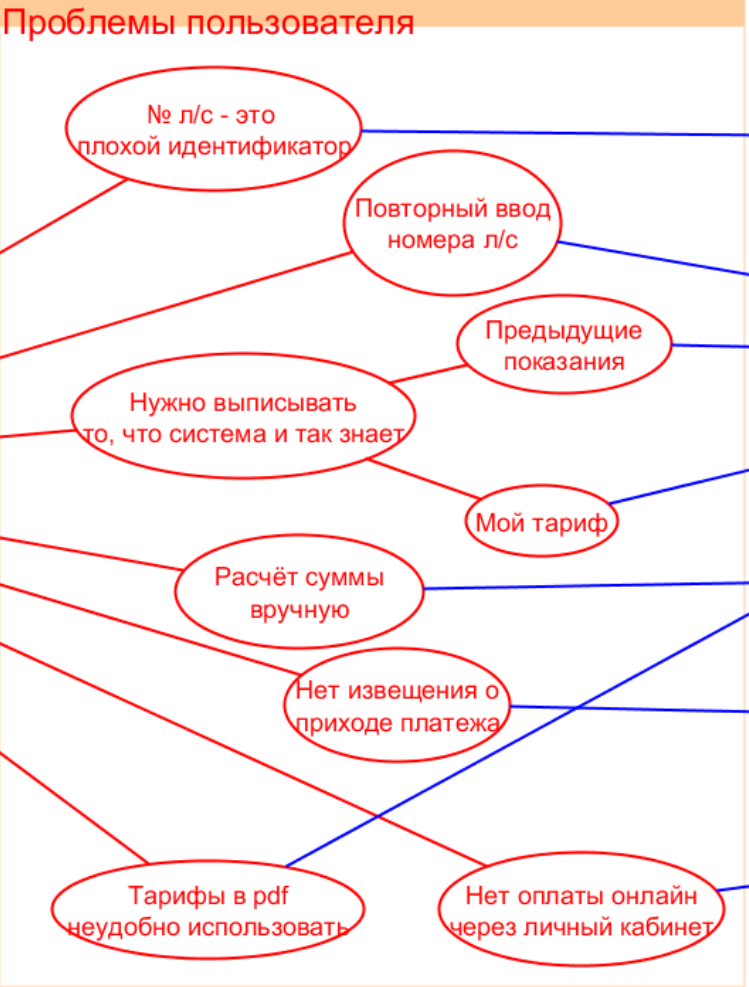
Мой тариф

Расчёт суммы вручную

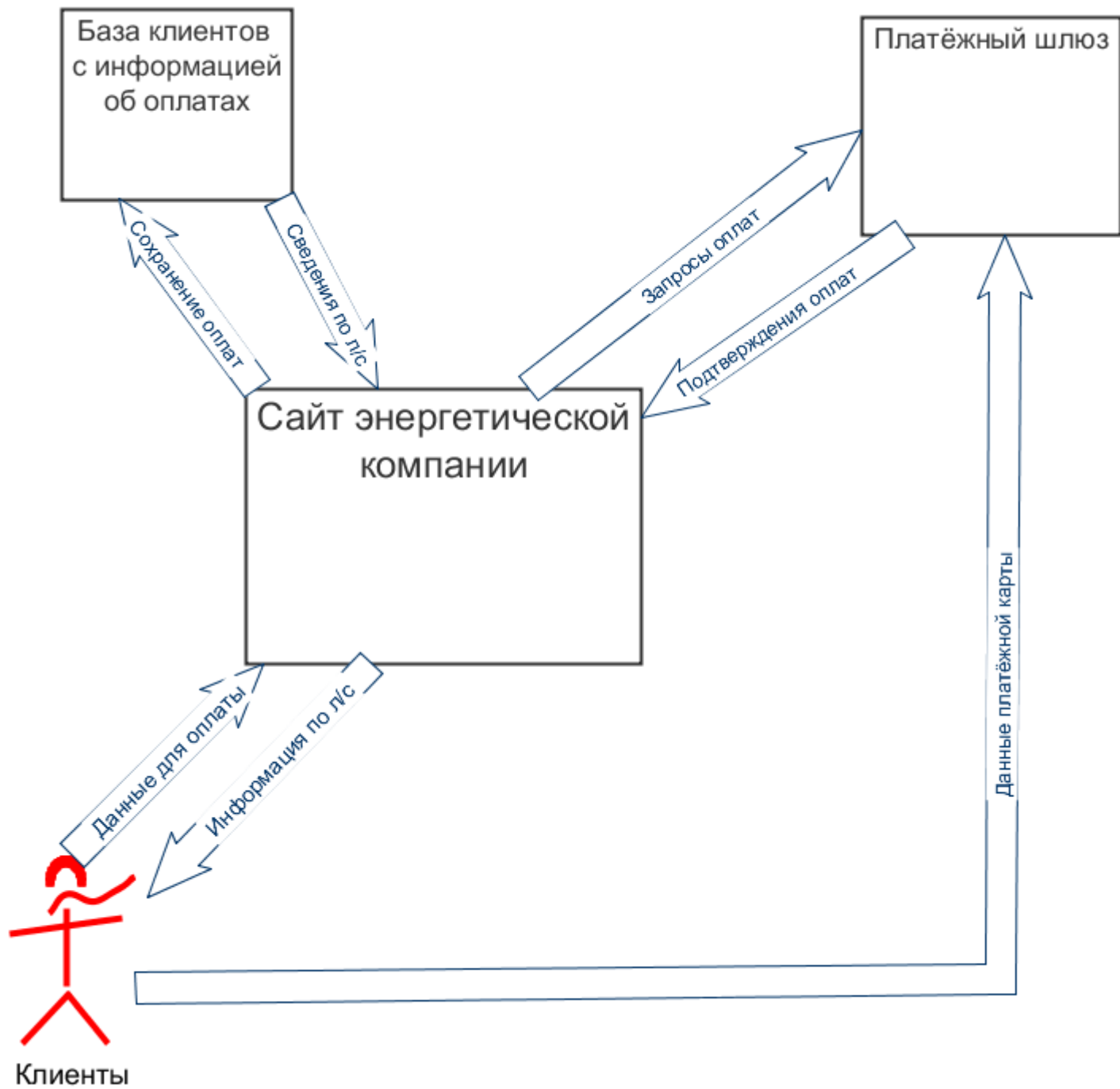
Нет оплаты онлайн через личный кабинет

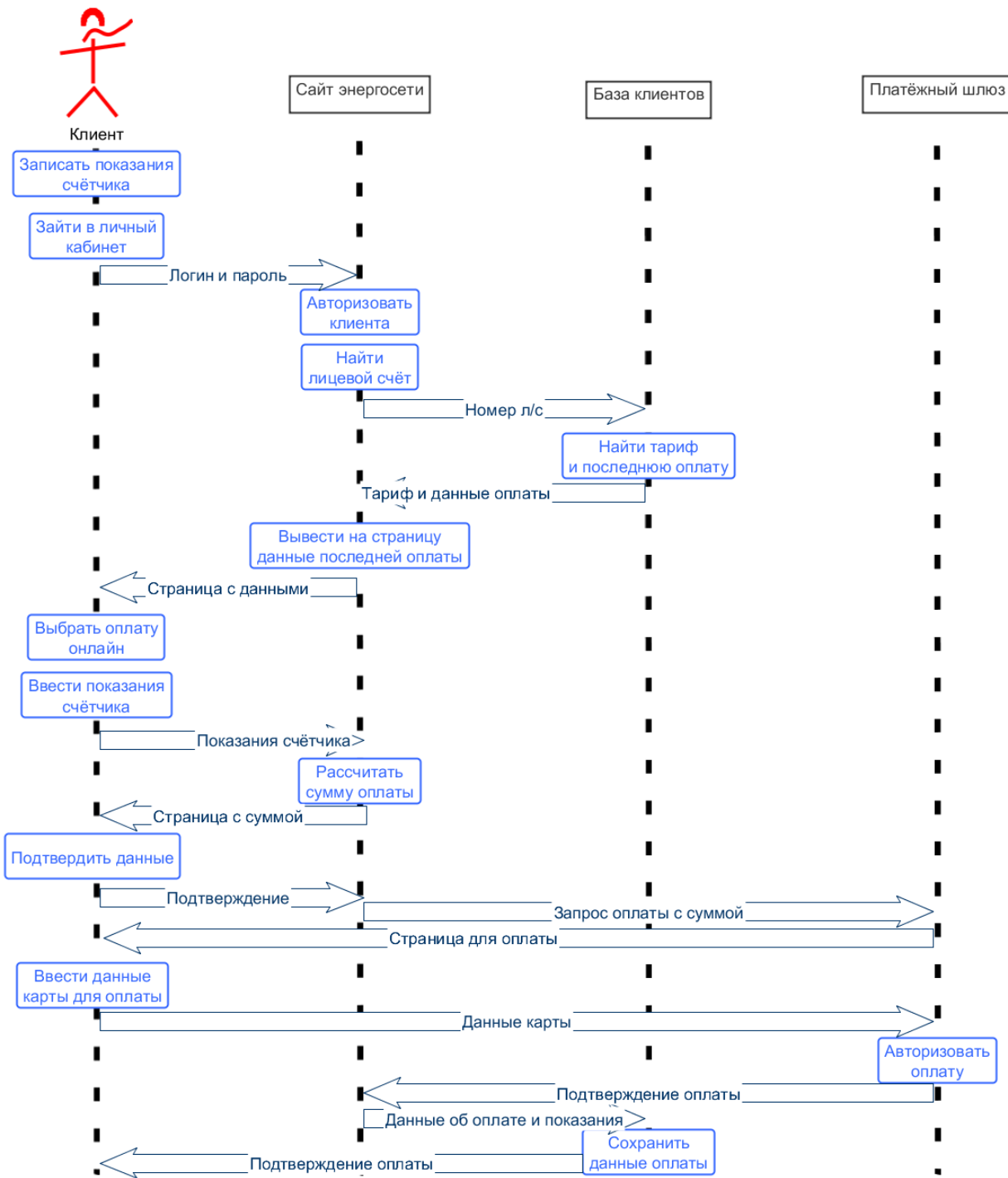
Тарифы в pdf неудобно использовать

Нет извещения о приходе платежа



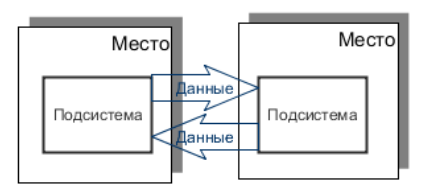
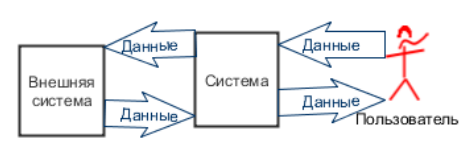
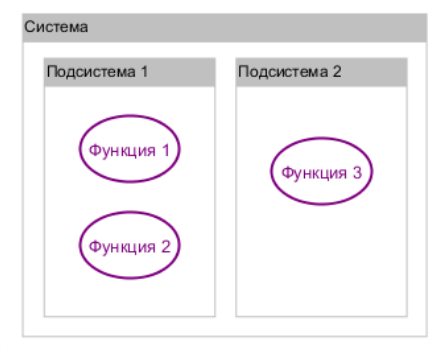
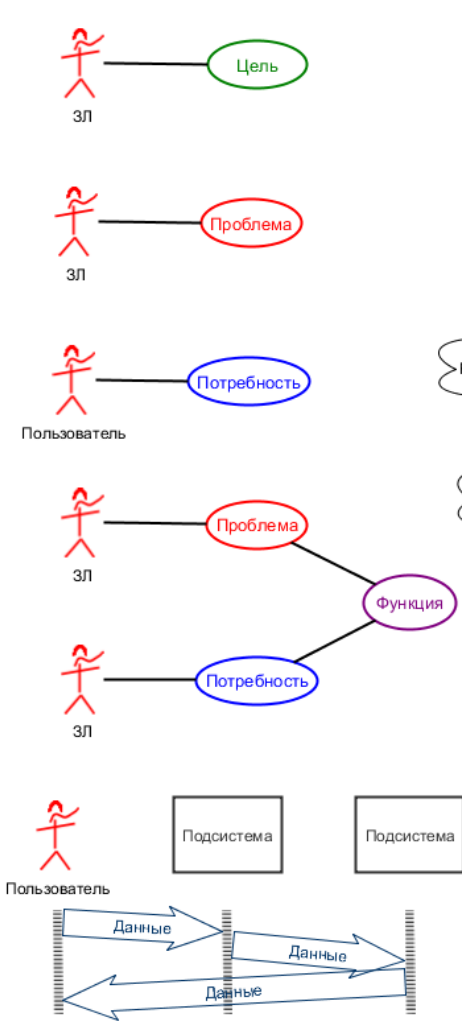




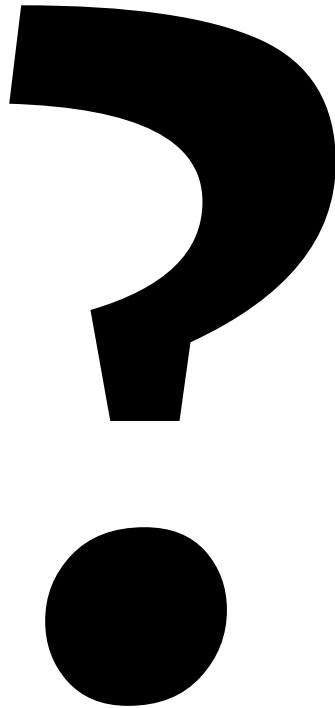


# Оглавление

1	Введение.....	
1.1	Цель документа-концепции.....	
1.2	Характеристика продукта.....	
2	Позиционирование.....	
2.1	Описание проблемы.....	
3	Описание пользователей.....	
3.1	Типы пользователей.....	
3.2	Среда пользователей.....	
3.3	Основные потребности пользователей.....	
4	Краткое описание продукта.....	
4.1	Общий вид продукта.....	
4.2	Краткий обзор возможностей.....	
4.3	Предположения и зависимости.....	
5	Функции продукта.....	
5.1	Обязательные функции для версии 1.0.....	
6	Основные прецеденты.....	
7	Другие требования к продукту.....	
7.1	Применяемые стандарты.....	
7.2	Системные требования.....	
7.3	Инсталляция.....	
7.4	Требования к производительности.....	
8	Требования к документации.....	
9	Глоссарий.....	




Почему же аналитики не используют диаграммы?





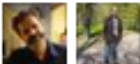




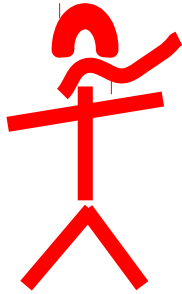


# Об использовании UML

 **Григорий Печенкин** создал опрос.  
18 мая в 13:58

А давайте я тоже задам вопрос. На сколько процентов вы используете возможности UML?

- Меньше 10% (но использую)  +1
- Разработали и используем собственную метамодель на основе UML  +3
- Я использую множество концептов изученных и отполированных с помощью UML  +1
- А что такое UML?  +1
- Выжимаю больше 100%! 
- Где-то от 25% до 50%  +1
- Больше, чем на 50%  +1
- На 100%
- От 10% до 25%



Роль



Действие



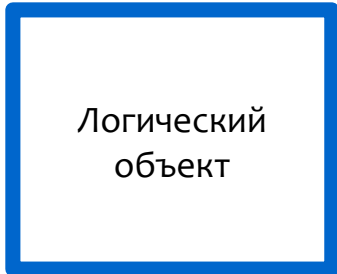
Последовательность,  
событие / операция



Точка  
выбора



Информация



Логический  
объект



Связь



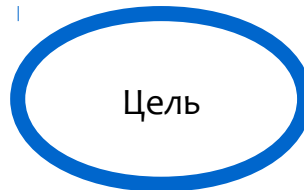
Состояние



Время



Физический  
объект



Цель



Комментарий

# Принципы моделирования

- 1) Сначала задайте вопрос, потом рисуйте
- 2) Разным сущностям — разные формы
- 3) Текст вторичен
- 4) Не усложняйте! Упрощайте!
- 5) Нет жёстких правил при общении людей

# Выводы

Не бойтесь рисовать

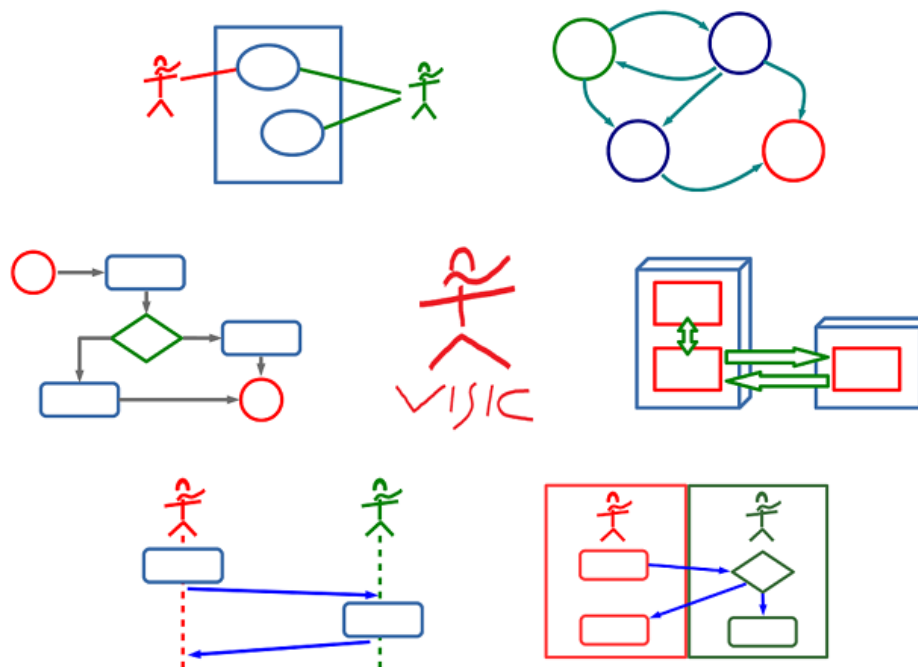
Не бойтесь ошибаться

Следование принципам важнее нотации



<http://visic.info>

# Хотите попрактиковаться?



Онлайн-курс «Введение в моделирование для аналитиков»

<https://www.webursitet.ru/VISIC>



WEBURSITET.RU

